

MAXIPAC



Une machine adaptée à toutes les situations

La MAXIPAC est la machine idéale pour la gestion des déchets recyclables en milieu industriel.

Simple et robuste

Sa conception robuste et compacte permet une importante réduction des volumes de cartons et de plastiques.

Elle peut être installée facilement et ne prend que peu de place au sol.

Son tableau de commande électro-mécanique la rend très facile d'utilisation et d'entretien aisé.

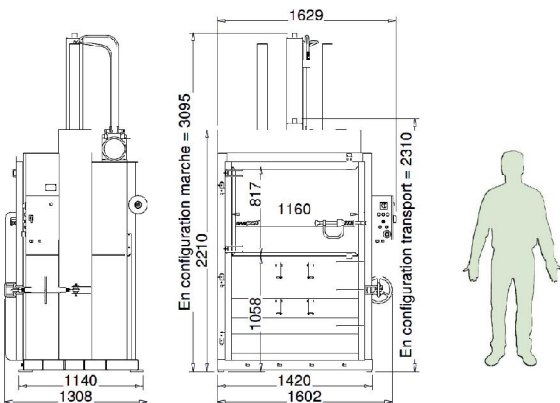
Pratique

La grande ouverture de chargement permet de compacter des déchets de grande taille.

Sécurité, Economie

Les balles sont facilement stockables et aisément transportables en vue de leur recyclage.

Retrouvez la MAXIPAC sur le site www.activpress.fr



Caractéristiques techniques	
Pression de compactage	24 Tonnes
Pression hydraulique maximum	230 bars
Durée du cycle de compactage	47 secondes
Ouverture de chargement	1160 X 820 mm
Hauteur de chargement	1060 mm
Dimensions chambre de compactage (Lxlxh)	1200 X 950 X 1680 mm
Taille max. des balles (Lxlxh)	1200 x 9500 X 800/1000 mm
Poids des balles	de 250 à 350 kg
Moteur (kW)	5,5 kW 230V/400V
Niveau sonore (dB)	env 70 dB
Poids de la presse	1500 kg
Dimensions (L x l x h)	1620 x 1210 x 3120 mm

ACTIV 'PRESS . Les presses à balles au service du recyclage

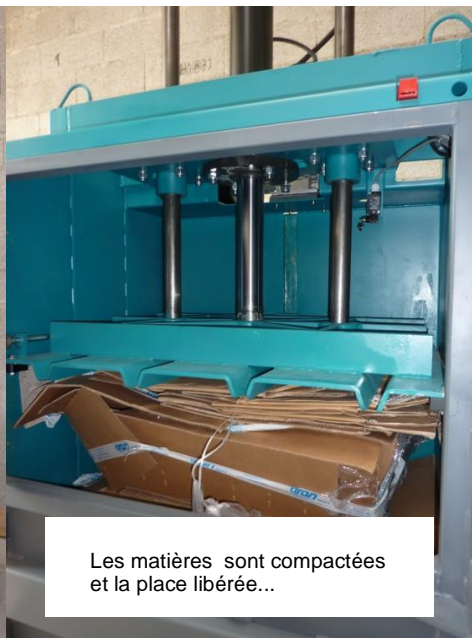
Bureaux : Z.I. du bois des Lots Allée du Rossignol 26130 SAINT-PAUL-TROIS-CHATEAUX

Usine : Z.A des Renardières Rue de Montchavant 77250 ECUELLES

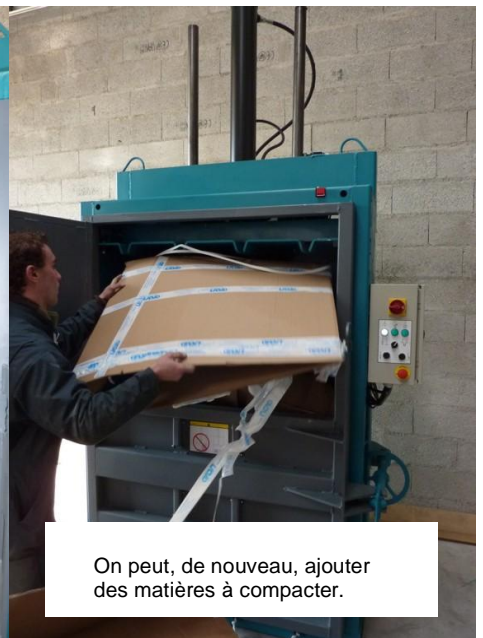
Tel : 09 60 12 58 84 Fax : 04 75 46 09 56



Les déchets sont chargés dans la trémie de chargement.



Les matières sont compactées et la place libérée...



On peut, de nouveau, ajouter des matières à compacter.



La porte de conception robuste permet d'optimiser le chargement en poussant la matière à l'intérieur de l'enceinte.



Lorsque le témoin de balle pleine s'allume, l'opérateur ouvre la porte et effectue manuellement le ligaturage.



La balle est prête, et peut être éjectée automatiquement sur une palette. La balle ainsi réalisée pèse environ 300 kg

*MACHINE LIVRÉE PRÊTE A L'EMPLOI
(4 Bobines de liens fournies)*

Bati mécano-soudé de construction robuste

▶ Permet de compacter indifféremment toutes sortes de matières (cartons, plastiques,....)

Grande ouverture de chargement

▶ Accepte les cartons de grande taille.

Fonctionnement hydraulique

▶ Grande fiabilité et maintenance réduite

Contact de sécurité centralisé

▶ Aucun risque pour les utilisateurs

Cycles de compactage rapides

▶ Gain de temps

Compteur horaire de série

▶ En cas d'utilisation saisonnière, les visites de maintenance peuvent être réduites.

6 crochets de retenue escamotables

▶ Favorise une compression optimale en les matières élastiques

Fermeture de porte à volant

▶ Empêche toute ouverture intempestive et garantit une protection maximale des utilisateurs.

ACTIV'PRESS . Les presses à balles au service du recyclage

Bureaux : Z.I. du bois des Lots Allée du Rossignol 26130 SAINT-PAUL-TROIS-CHATEAUX

Usine : Z.A des Renardières Rue de Montchavant 77250 ECUELLES

Tel : 09 60 12 58 84 Fax : 04 75 46 09 56